

单位: mm
端子直径公差: ± 0.20
未标注之公差: ± 0.50

GTAxxxxS-25 系列

宽电压输入, 隔离稳压单路输出
DC-DC 模块电源

产品特点

1. 国际标准封装, 节省 PCB 安装空间
2. 输入与输出隔离
3. 高可靠性、长寿命、工业级设计
4. 金属外壳、利于散热

选型表

型号	输入			输出		效率 (%)
	电压 (VDC)			电压 (VDC)	额定电流 (mA)	
	最小值	典型值	最大值			
GTA1205S-25	10	12	18	5	5000	78
GTA1212S-25				12	2080	79
GTA1215S-25				15	1660	82
GTA2405S-25	18	24	36	5	5000	81
GTA2412S-25				12	2080	82
GTA2415S-25				15	1660	83
GTA2424S-25				24	1040	84
GTA4805S-25	36	48	72	5	5000	82
GTA4812S-25				12	2080	83
GTA4815S-25				15	1660	84
GTA4824S-25				24	1040	85

备注: 输入电压不能超过最大值, 否则可能会造成永久性不可恢复的损坏。

输出特性

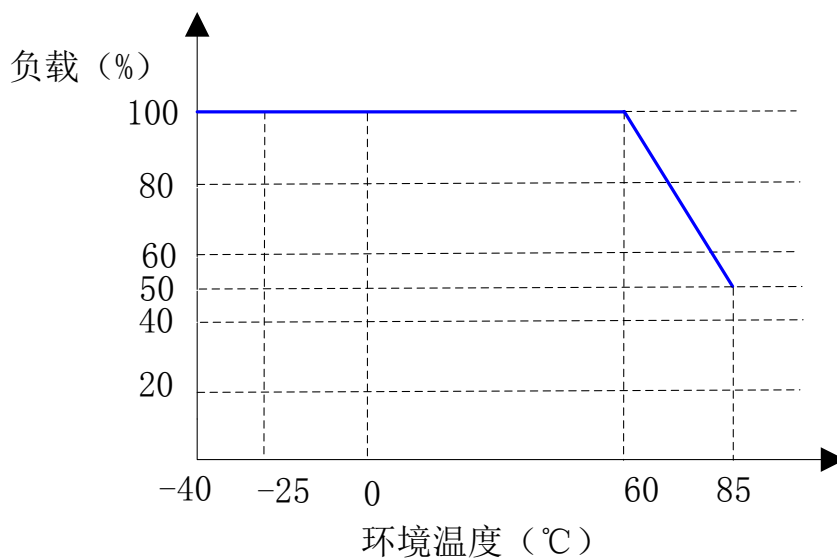
项目	条件	最小值	典型值	最大值
输出功率		-	-	25W
输出电压精度		-	±1%	±2%
线性调整率	满载	-	±0.2%	±0.5%
负载调整率	10%-100%负载	-	±0.5%	±1%
输出纹波噪声*	20MHz 带宽 (峰-峰值), 输出 5~12VDC	-	50mV	100mV
	20MHz 带宽 (峰-峰值), 输出 15~24VDC	-	100mV	200mV
输出短路保护		可长期短路, 自恢复		
过流保护		≥110%Io, 可自恢复		

备注: *纹波噪声用平行线测试法测试。

一般特性

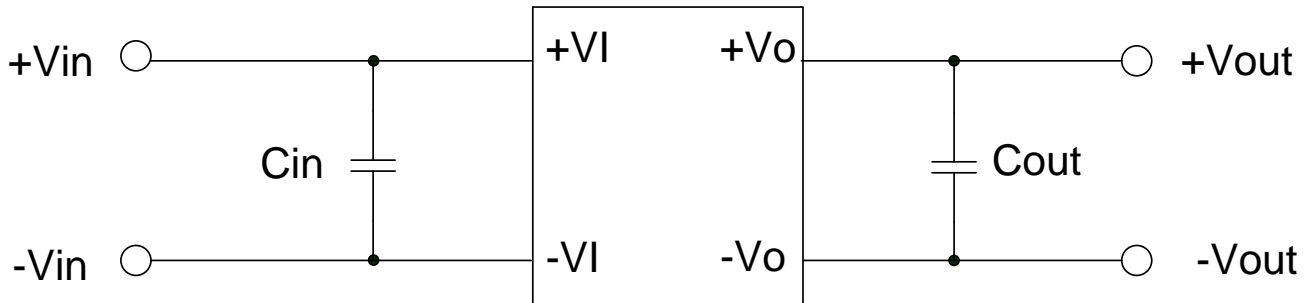
项目	条件	最小值	典型值	最大值
开关频率		-	260kHz	-
存储湿度		-	-	95%RH
工作温度		-40℃	-	+85℃
存储温度		-40℃	-	+105℃
绝缘电压	输入对输出, 测试 60s, ≤1mA	1500VDC	-	-
绝缘电阻	输入对输出, 电压 500VDC	1000MΩ	-	-
冷却方式		自然冷却		
平均无故障时间	MIL-HDBK-217F@25℃	100 万小时	-	-
遥控脚(Ctrl)	模块开启	Ctrl 悬空		
	模块关断	Ctrl 接-VI		

产品特性曲线图



应用说明

1. 推荐电路:



2. 参数推荐:

输入电压	外接电容 Cin	输出电压	外接电容 Cout
12VDC	100 μ F	5VDC	470 μ F
24VDC		12VDC	220 μ F
48VDC	47 μ F	15VDC	220 μ F
-	-	24VDC	100 μ F

备注：建议使用高频低阻电解电容。

3. 此产品不能并联使用，不支持热插拨。

说明:

- 本手册数据除特殊说明外，测试条件为：环境温度 25℃、湿度<75%、输入典型电压和输出额定负载。
- 本手册所有指标测试方法均依据本公司企业标准。
- 该版权及产品最终解释权归广州冠图电子科技有限公司所有，2018.01 A2。